

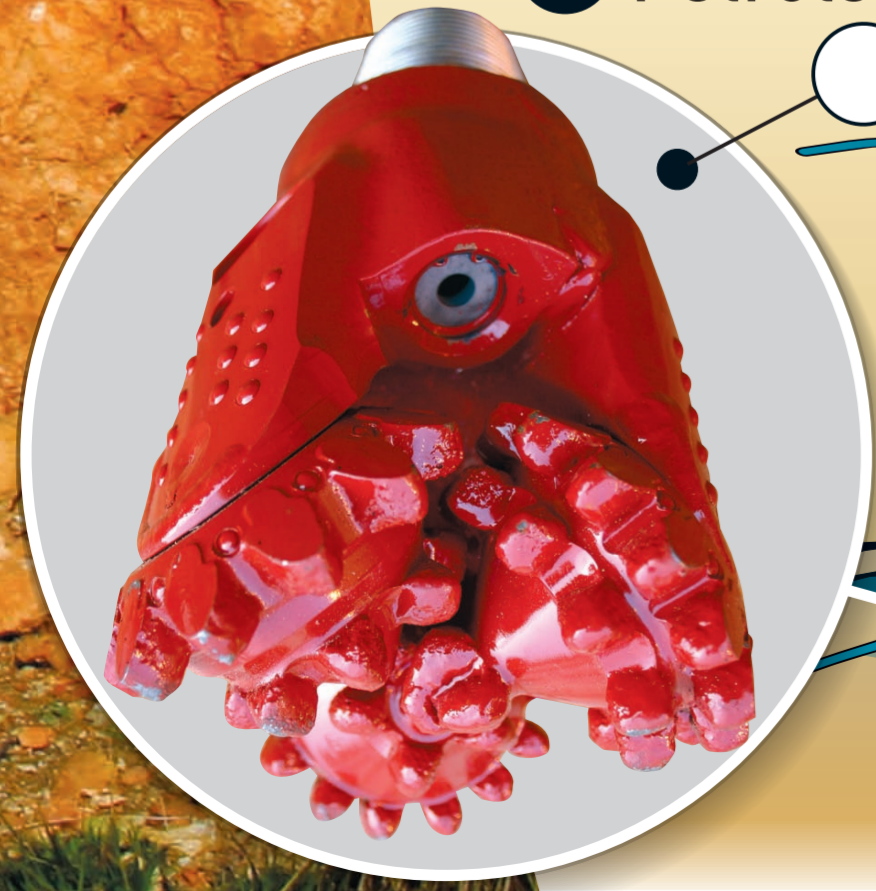
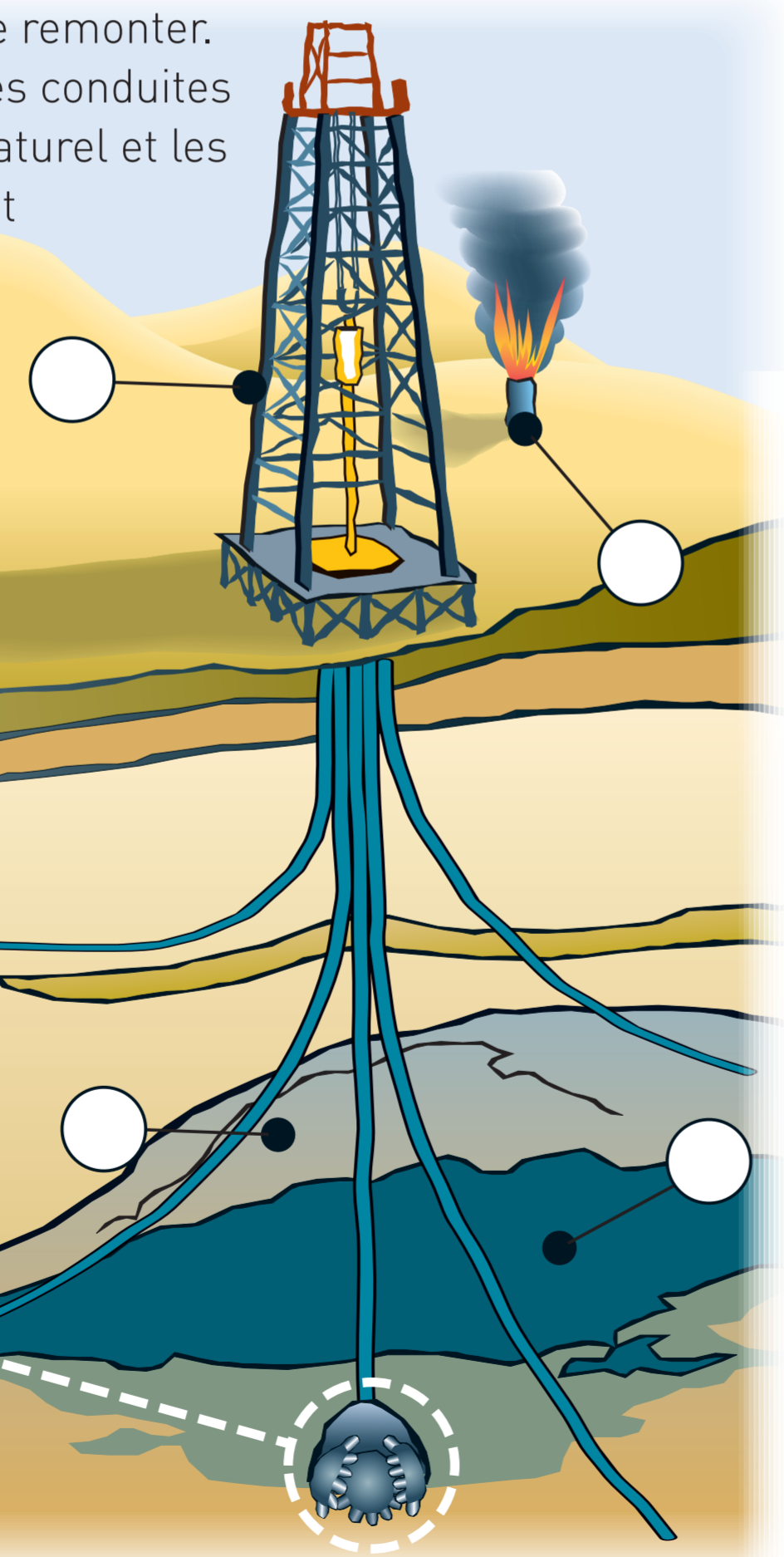
Le trépan que tu vois ci-dessous sert à creuser en profondeur pour extraire le pétrole et le gaz.



L'extraction du pétrole

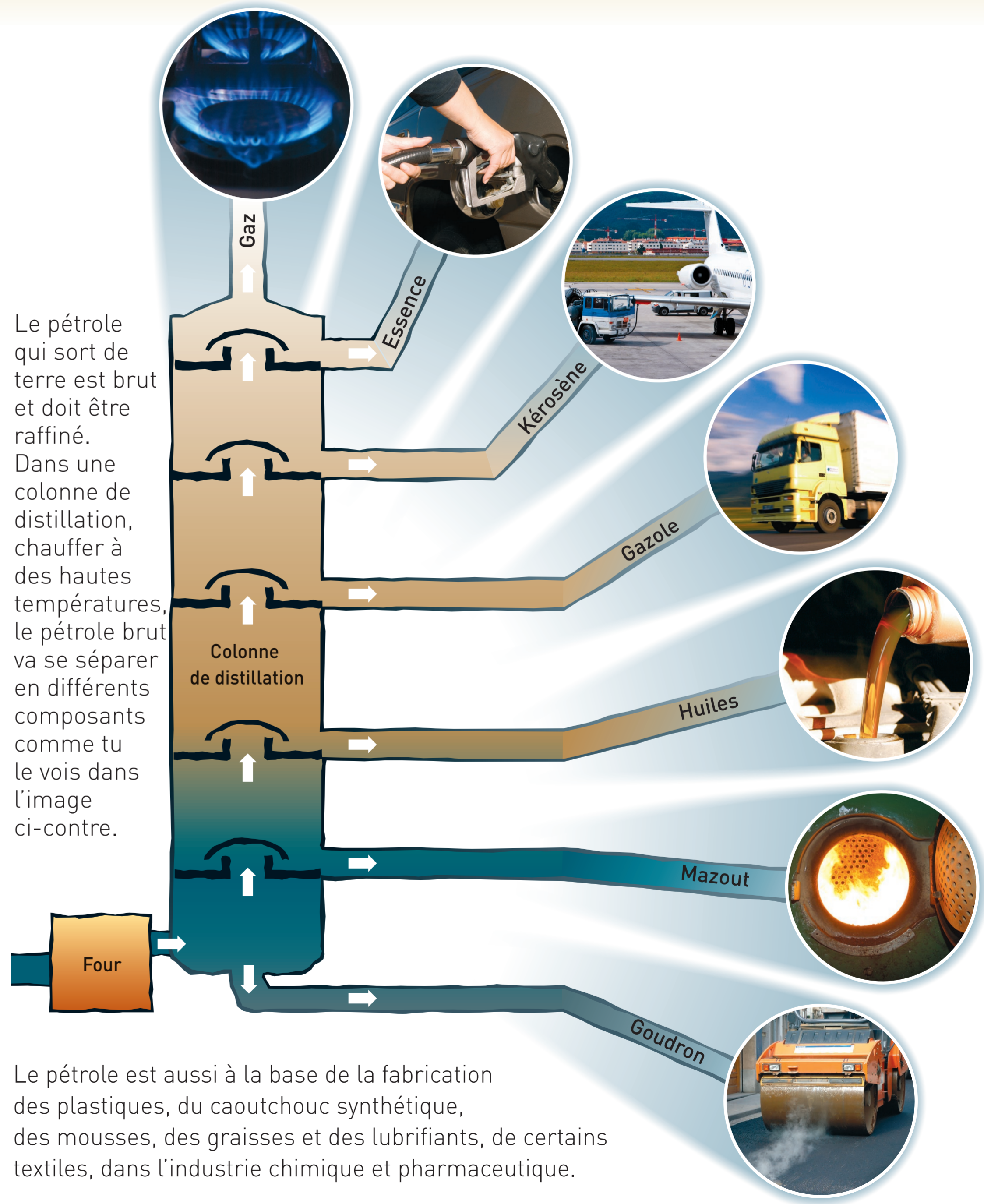
Pour extraire le pétrole et le gaz il est nécessaire de creuser un puits à partir d'une tour métallique appelée derrick. Le trépan sert à forer le sol pour atteindre le gisement; celui-ci peut se trouver à plusieurs milliers de mètres de profondeur. La torchère brûle les gaz qui ne sont pas récupérables. En général, les hydrocarbures jaillissent du sol d'eux-mêmes, mais parfois il est nécessaire d'installer des pompes pour les faire remonter. Les gazoducs sont des conduites transportant le gaz naturel et les oléoducs transportent le pétrole.

- 1 Derrick
- 2 Torchère
- 3 Trépan
- 4 Gaz
- 5 Pétrole



Les produits dérivés

Le pétrole qui sort de terre est brut et doit être raffiné. Dans une colonne de distillation, chauffer à des hautes températures, le pétrole brut va se séparer en différents composants comme tu le vois dans l'image ci-contre.



Le pétrole est aussi à la base de la fabrication des plastiques, du caoutchouc synthétique, des mousses, des graisses et des lubrifiants, de certains textiles, dans l'industrie chimique et pharmaceutique.